

# SAINT ETIENNE DU ROUVRAY

## ZAC du Halage

### PROJET

### Profils en Travers Type



#### Maîtrise d'ouvrage



Rouen Normandie Aménagement  
Immeuble Montmorency II  
65 Avenue de Bretagne  
CS 21137  
76175 ROUEN Cedex 1

#### Maîtrise d'oeuvre



BET VRD  
SODEREF  
620 rue nungesser et Coll  
GUICHANVILLE BP992  
27009 Evreux Cedex  
Tél : 02 77 63 10 00  
Fax : 02 77 63 10 10



Architecte Paysagiste  
D & H  
18 Rue Guynemer  
92380 GARCHES  
Tél. : 01.47.01.30.20  
Fax : 01.47.01.56.04



BET Environnement  
Atelier d'Ecologie Urbaine  
18 Rue Guynemer  
92380 GARCHES  
Tél. : 01.47.01.30.20  
Fax : 01.47.01.56.04

Echelle : var.

4

Plan de référence	INDICE	MODIFICATIONS	DATE
EP	A	Création	19/02/18
AVP	B	Modification pour dépollution	04/02/19
PRO	C		
DCE	D		
	E		
...	F		

Relevés topographiques :

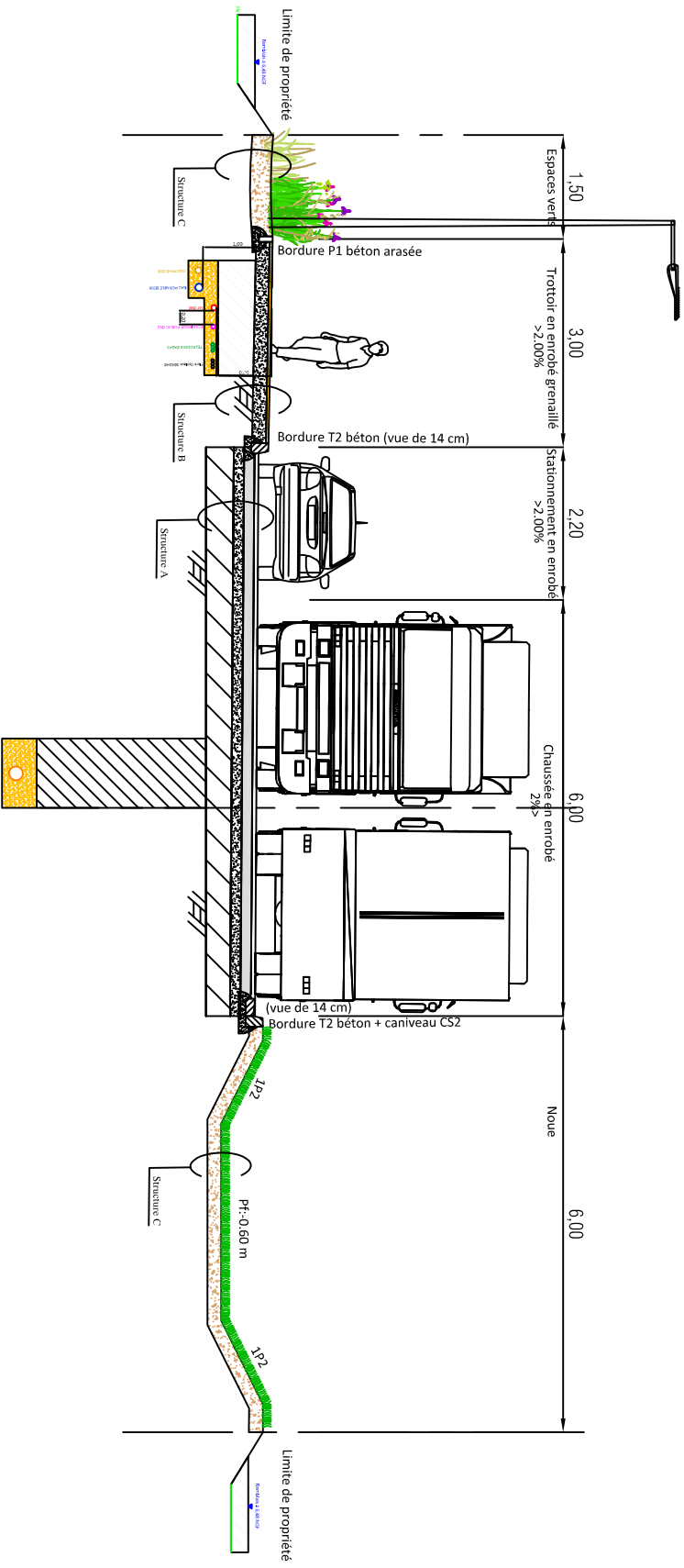
Numéro d'affaire : 4579

Chef de projet : D HAUCHECORNE [daniel.hauchecorne@soderef.fr](mailto:daniel.hauchecorne@soderef.fr)

Projeteur : V BERNARD [vincent.bernard@soderef.fr](mailto:vincent.bernard@soderef.fr)



# Coupe BB'



## Structure A

- Béton bitumineux noir 0/10 sur 6 cm
- Couche d'imprégnation gravillonnée
- Grave Bitume 0/14 de classe 4 sur 15 cm
- Textile anticoncassant
- Grave non traitée 0/31.5 sur 10 cm
- Textile anticoncassant
- Grave non traitée 0/80 sur 35 cm
- Remblai fond de forme

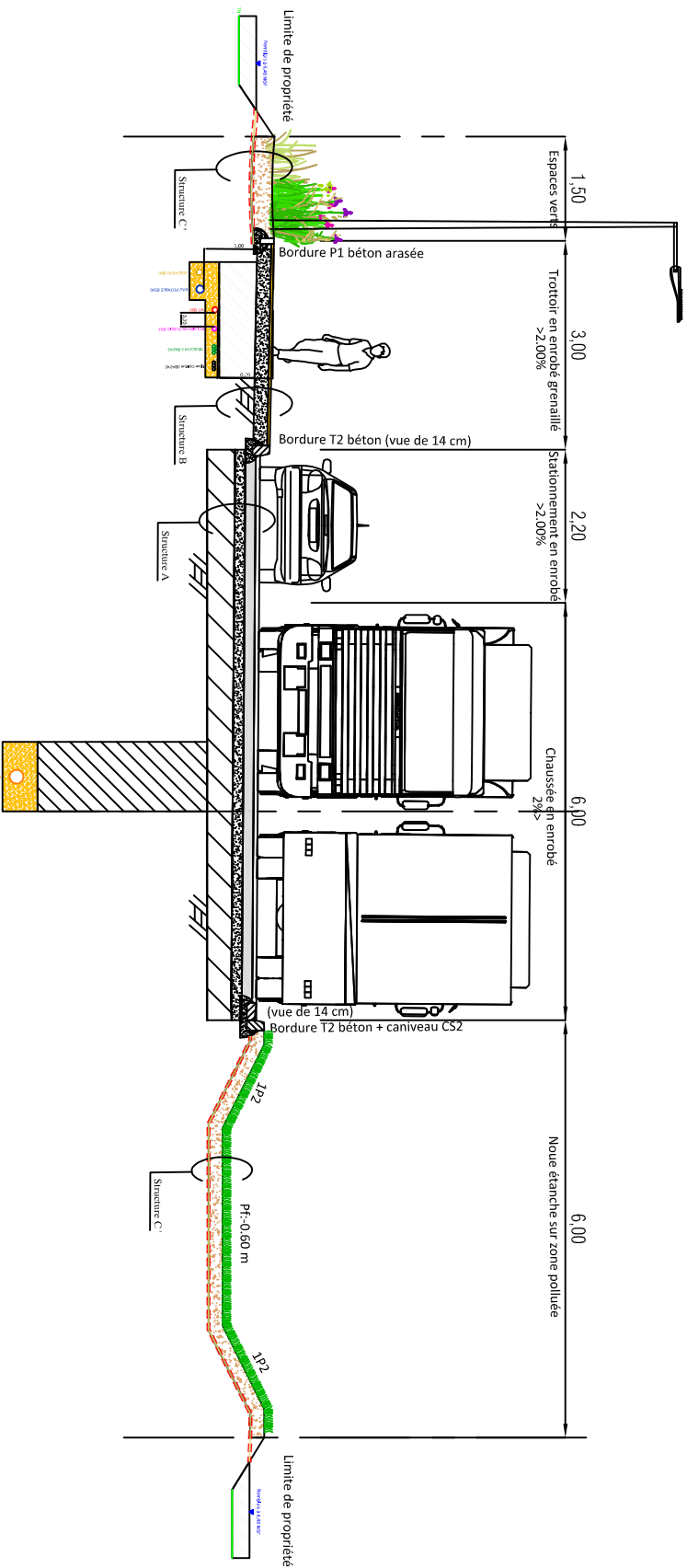
## Structure B

- Béton bitumineux 0/6 granillé sur 4 cm
- Couche d'imprégnation gravillonnée
- Grave non traitée 0/31.5 sur 20 cm
- Textile anticoncassant
- Remblai fond de forme

## Structure C

- Engazonnement
- Terre végétale sur 30 cm

# Coupe BB' bis



## Structure A

- Béton bitumineux noir 0/10 sur 6 cm
- Couche d'imprégnation gravillonnée
- Grave Bitume 0/14 de classe 4 sur 15 cm
- Textile anticontaminant
- Grave non traitée 0/31.5 sur 10 cm
- Textile anticontaminant
- Grave non traitée 0/80 sur 35 cm
- Remblai fond de forme

## Structure B

- Béton bitumineux 0/6 grenaillé sur 4 cm
- Couche d'imprégnation gravillonnée
- Grave non traitée 0/31.5 sur 20 cm
- Textile anticontaminant
- Remblai fond de forme

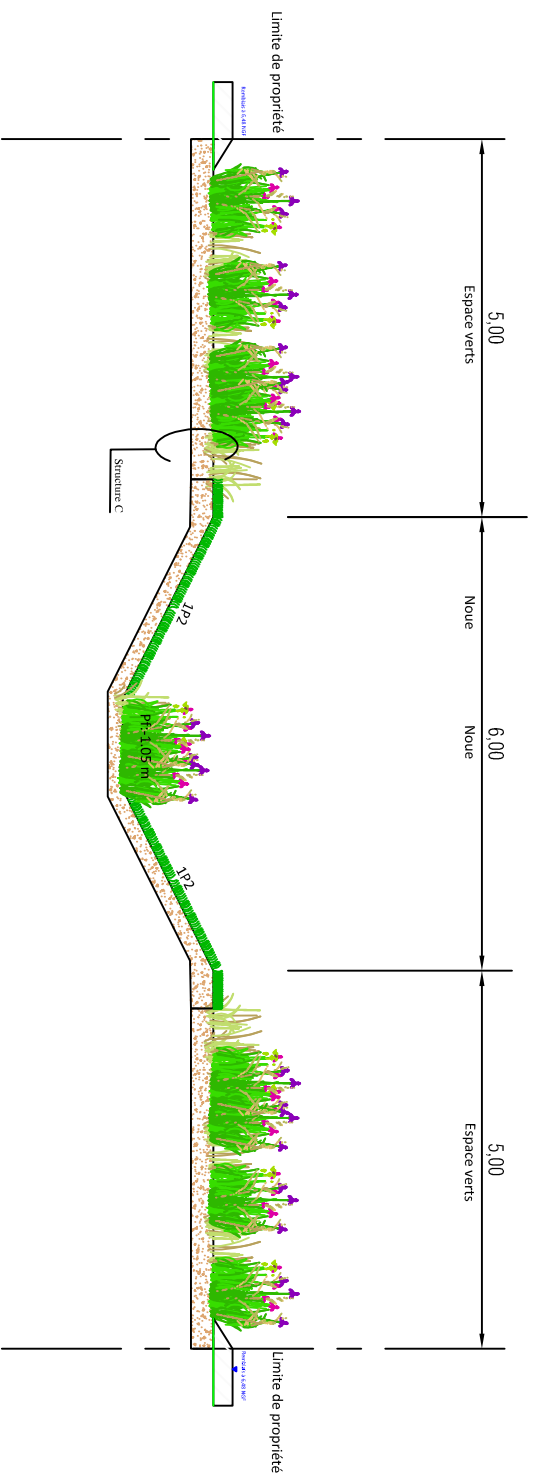
## Structure C

- Engazonnement
- Terre végétale sur 30 cm

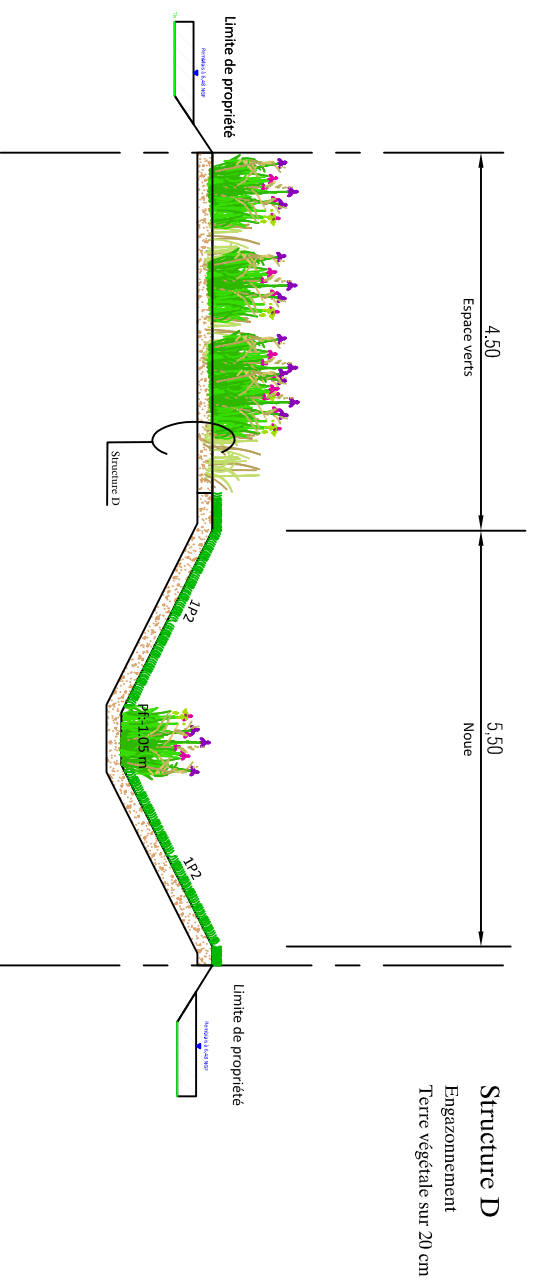
## Structure C'

- Engazonnement
- Terre végétale sur 30 cm
- Géotextile non tissé antipoinçonnant
- Géomembrane PEHD imperméable
- Géotextile non tissé antipoinçonnant

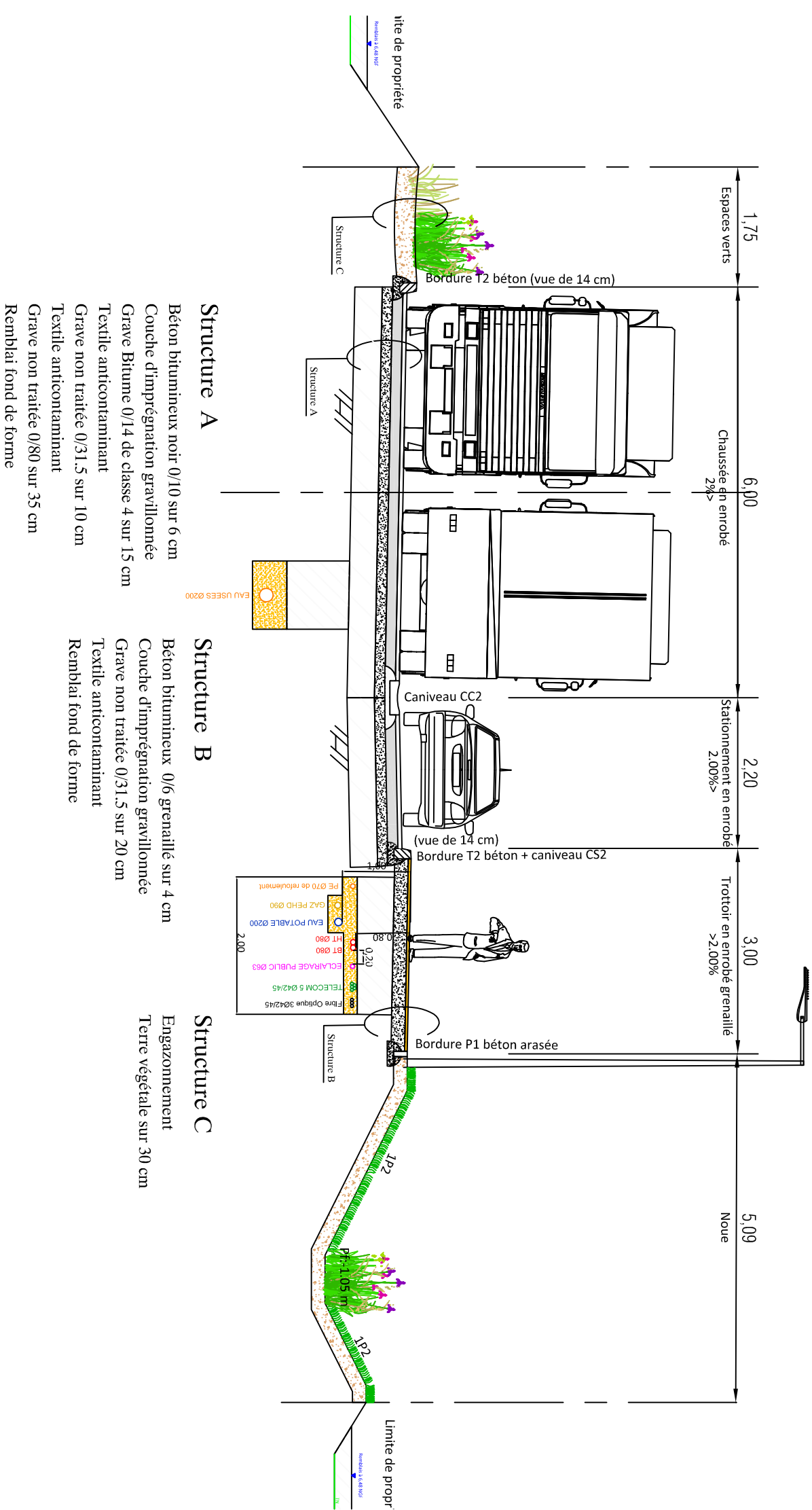
## Coupe CC'



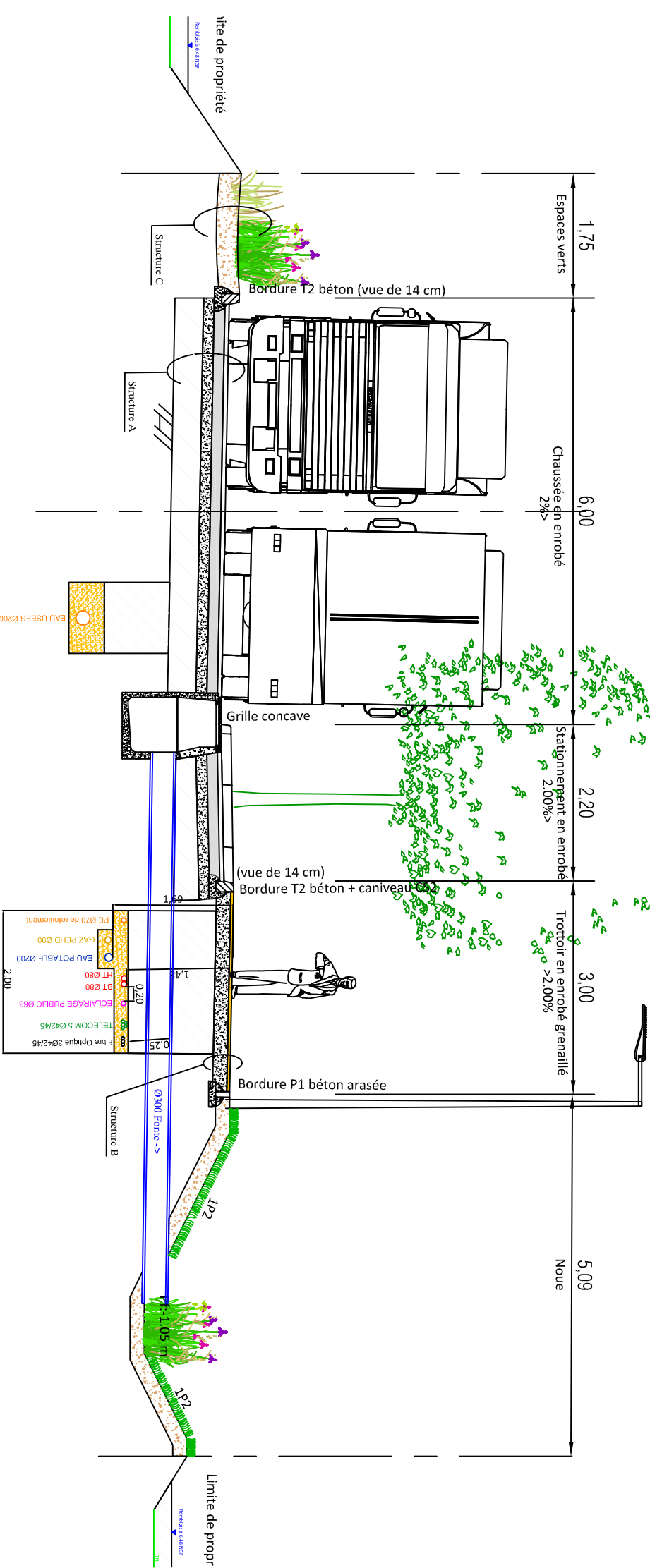
## Coupe DD'



# Coupe EE'



# Coupe EE' bis



## Structure A

- Béton bitumineux noir 0/10 sur 6 cm
- Couche d'impregnation gravillonnée
- Grave Bitume 0/14 de classe 4 sur 15 cm
- Textile anticontaminant
- Grave non traitée 0/31.5 sur 10 cm
- Textile anticontaminant
- Grave non traitée 0/80 sur 35 cm
- Remblai fond de forme

## Structure B

- Béton bitumineux 0/6 grenaillé sur 4 cm
- Couche d'impregnation gravillonnée
- Grave non traitée 0/31.5 sur 20 cm
- Textile anticontaminant
- Remblai fond de forme

## Structure C

- Engazonnement
- Terre végétale sur 30 cm